

sikla MAGAZÍN

Vydanie 2015 / 2016



Certifikácia podľa EN 1090

Interview s prof. Petrom Knödelom

Všetko z jednej ruky

Projektová správa

Skrutka Formlock FLS

spoľahlivá aj v extrémnych podmienkach

Motivuj ma!

Na tému vedenia ľudských zdrojov
s Borisom Grundlom

Na ceste do moderného sveta práce

Škody spôsobené vodou v roku 2012 a naša personálna politika zameraná na vzdelávanie zamestnancov a orientovaná do budúcnosti boli dôvodmi pre kompletnú rekonštrukciu a nový dizajn kancelárskej budovy v sídle firmy vo VS-Schwenningen. Po prestavbe sa nemecká centrála firmy môže prezentovať s moder-

nou a otvorenou koncepciou kancelárskych priestorov. Cieľom prestavby bolo vytvoriť živú pracovnú atmosféru plnú komunikácie, v ktorej by naši zamestnanci mohli kreatívne pracovať.



Internetová stránka Sikla - čas na nový dizajn

Od začiatku roka 2016 sa bude môcť naša internetová stránka a e-katalóg pochváliť novým inovovaným dizajnom vychádzajúcim v ústrety potrebám zákazníkov. Pri tvorbe našej novej online stránky sme prikladali veľký význam tomu, aby sme vytvorili používateľský zážitok, ktorý bude vďaka responzívnemu dizajnu fungovať optimálne na všetkých koncových zariadeniach, či už klasickom PC, tablete alebo smartfóne.



20 rokov Sikla France

Už začiatkom 70-tych rokov začala Sikla exportovať do Alsaska a Lotrinska. A nakoľko bola blízkosť k zákazníkom vždy súčasťou firemnej filozofie, založili sme 1995 Sikla France so sídlom v Lognes pri Paríži. V roku 2008 sme sa presťahovali do väčších priestorov v priemyselnom parku „Techniparc“ v Serris pri Paríži. Sikla sa nachádza v bezprostrednej blízkosti diaľnice A4 a je len 35 minút autom od centra Paríža.

Na desiatu!

Vyhrajte jeden z 50 desiatových boxov Sikla.

Pošlite e-mail s predmetom „Zdravá desiata!“ na sikla@sikla.sk



Vážené čitateľky, vážení čitatelia,

kontrola výroby priamo v závode a s tým spojená možnosť označenia výrobkov CE podľa normy DIN EN 1090 je dôležitou témou v oblasti nosných stavebných dielov z ocele a hliníka v rámci smernice o stavebných produktoch. Práve teraz sme úspešne ukončili tento certifikačný proces. Viac si k tomu prečítate na str. 4.

O motivácii často vášnivo diskutujú tak zamestnanci ako aj šéfovia. Odborník na vedenie ľudských zdrojov a "rozvíjač ľudského potenciálu" Boris Grundl nám svoj pohľad na vec bližšie predstaví na str. 7.

V akadémii Grundl Leadership sa totiž školia aj naši vedúci pracovníci.

Sikla už pred niekoľkými rokmi zaviedla „Leading Simple®“ ako úspešný systém riadenia ľudských zdrojov vo svojej medzinárodnej firemnej skupine.

Nakoniec ešte jeden tip, ktorý sa týka priamo nás. Zabezpečte si rýchlo jeden z 50 desiatových boxov z limitovanej edície. Ďalšie informácie k tomu nájdete na str. 2.

Vaša



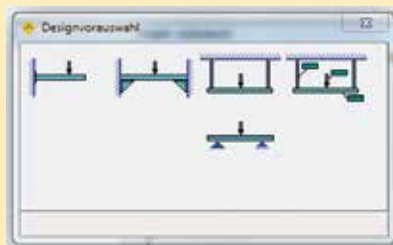
Manuela Maurer
Riaditeľka marketingovej komunikácie



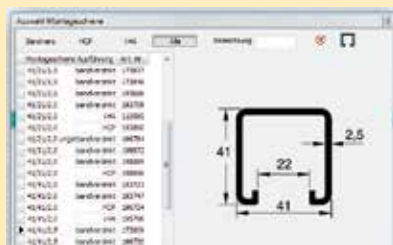
SiPlan4Customer – S4C

Rýchly štart

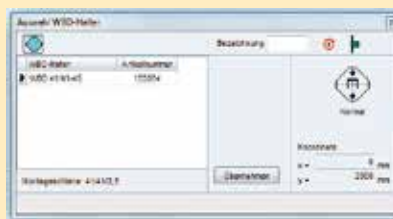
1. Predvoľba dizajnu



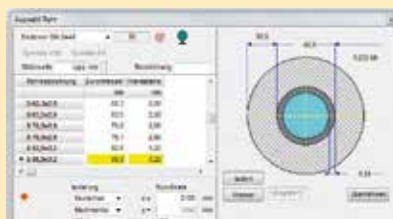
2. Voľba profilu



3. Pripojenie k stavebnému objektu



4. Zaťaženie (Potrubia, vetracie kanály)



5. Výpočet



Dávame Vám k dispozícii projektovací nástroj Sikla SiPlan v zákaznickej verzii S4C.

Pomocou S4C si môžete vypočítať

- ◆ jednoramenné prečnievanie
- ◆ nosníky
- ◆ silu pevného bodu

v prívodovom kolene.

Výhody pre Vás:

- ◆ Výber produktu z katalógu Sikla
- ◆ Zobrazenie produktu podľa mierky
- ◆ Viacjazyčný výstup výsledkov
- ◆ Výsledky v PDF formáte

Vašu osobnú licenciu dostanete na požiadanie od Vášho zákaznickeho poradcu. Postará sa tiež o Vaše zaškolenie a dá Vám tipy v počiatočnej fáze.



Pomocou tohto QR kódu sa dostanete priamo k našmu videu a a uvidíte názorný príklad práce pri trasovaní potrubia.

Tiráž sikla

Redakcia a zodpovednosť za obsah:

Sikla GmbH
In der Lache 17
D-78056 VS-Schwenningen
Telefón: +49 (0) 7720 948 0
www.sikla.de

Obsah alebo časť obsahu možno použiť len s povolením autora. Zároveň sa požaduje uvedenie zdroja podľa § 13 Zákona o ochrane autorských práv.

Sme tu pre Vás. Zavolajte nám!

Sikla Slovensko
Pestovateľská 6
821 04 Bratislava
Telefón: 02/4445 0751
www.sikla.sk

Certifikácia podľa EN 1090

Sikla splnila požiadavky normy EN 1090 a získala certifikát o zhode pre kontrolu výroby vo vlastnom závode. Závesné systémy Framo a Simotec sú označené CE.

Za účelom odbytu nosných stavebných výrobkov z ocele a hliníka na európskom vnútornom trhu je od júla 2014 bezpodmienečne nutné mať označenie CE podľa normy EN 1090. Na globálnom trhu hrajú normy a ich dodržiavanie pri rozhodnutiach zákazníkov o kúpe výrobkov stále väčšiu úlohu, a to predovšetkým, ak ide o bezpečnosť.



Prof. Dr.-Ing. Peter Knödel
Inštitút pre technológie
v Karlsruhe (KIT)

Interview s
prof. Petrom Knödelom z KIT

Aké sú ciele a požiadavky EN 1090?

Prof. Knödel: Norma EN 1090 je výrobná norma pre zhotovovanie oceľových a hliníkových konštrukcií. Upravuje podmienky výroby oceľových konštrukčných prvkov, ktoré spadajú pod smernicu o aproximácii zákonov, iných právnych predpisov a správnych opatrení členských štátov vzťahujúcich sa na stavebné výrobky. Cieľom je označenie CE na oceľových stavebných výrobkoch.

Aké výhody budú mať naši zákazníci, ak budú používať výrobky označené CE?

Prof. Knödel: Označenie CE (používané v súlade s právnymi predpismi) umožňuje zákazníkovi overiť si, že pri výrobe tohto produktu boli dodržané príslušné harmonizované európske normy. Výrobca sa za týmto účelom musí podrobiť dozoru takzvaným autorizovaným miestom, ktoré na základe zmluvy o dozore vykonáva pravidelné kontroly.

Sikla sa doposiaľ v oblasti upevňovania a uchyťovania potrubných rozvodov týkala norma EN 13480. Do akej miery sa obe normy od seba odlišujú?

Prof. Knödel: DIN EN 13480 "Kovové priemyselné potrubia" sa v najširšom zmysle slova týka smernice o sprístupňovaní tlakových zariadení na trhu, zatiaľ čo DIN EN 1090 sa orientuje skôr na pozemné stavby.



EN 1090 hovorí aj o vlastnej kontrole výroby. Čo možno pod tým rozumiť?

Prof. Knödel: Pod vlastnou kontrolou výroby sa rozumie zdokumentovaný systém opatrení, ktoré výrobca pravidelne robí, aby zabezpečil rovnomernú kvalitatívnu úroveň svojich výrobkov transparentným spôsobom.

Je to teda nová norma na zabezpečenie kvality?

Prof. Knödel: EN 1090 nie je nová, ale využíva sa špeciálne na zhotovovanie stavebných výrobkov z ocele. Ak napr. nejaký výrobca už zaviedol systém manažmentu kvality podľa ISO 9000, potom potrebuje spravidla na svojom systéme urobiť už len drobné zmeny tak, aby splnil aj EN 1090.

Ako si musíme konkrétne predstaviť „označenie CE“?

Prof. Knödel: Označenie CE pozostáva z „CE“, ktoré je napísané priamo na produkte tak, ako to už poznáme z detských hračiek. Ak to nie je technicky možné alebo to nie je účelné v takejto forme, potom môže byť označenie CE na dodacích dokumentoch alebo na sprievodnej dokumentácii umiestnenej nezávisle od produktu.

Všetko z jednej ruky

Novostavba výrobnéj a kancelárskej budovy „Bau 80“ pre firmu Aesculap AG

Novostavba pre medzinárodne pôsobiaceho výrobcu lekárskej techniky Aesculap AG zahŕňala dvojposchodovú výrobnú halu s dodatočným poschodím pre technické zabezpečenie výroby a priečne postavenú päťposchodovú administratívnu budovu. Konštrukčné zvláštnosti ako napr. oceľové a betónové konštrukcie s veľkým rozpätím alebo špecifické environmentálne štandardy firmy boli veľkými výzvami pri realizácii projektu, ktorý bol dokončený za extrémne krátky čas 15 mesiacov. Celkové stavebné náklady boli okolo 50 mil. €.

Na technické vybavenie budovy požadovali projektanti aj investor jednotný systém na uchytenie potrubí, čo si vyžadovalo koordináciu všetkých činností a kvalifikované zosúladenie od projektových prác až po načasovanie jednotlivých fáz montáže „z jednej ruky“. Uchytenie potrubí pozdĺž únikových ciest a miest určených pre záchranné práce sme museli naprojektovať a namontovať so zohľadnením predpisov protipožiarnej ochrany.

Koncepcia upevnenia potrubí a riešenie rozťažnosti

Sikla - oddelenie aplikovanej techniky vypracovalo pre oblasti vykurovania, vetrania a klimatizáciu koncepciu na uchytenie a riešenie kompenzácie rozťažnosti potrubí vrátane výpočtov všetkých pevných bodov. Mimoriadnou výzvou bolo naprojektovať kompletnú koncepciu uchytenia potrubných rozvodov, tzn. všetkých hlavných zásobovacích sieťových trás vrátane predmontovaných nosníkov na pripojenie strojových zariadení. Energetická centrála bola naprojektovaná na podkrovnom poschodí. Všetky uchytenia museli byť prispôbené sklonu strechy. Pritom bolo nutné zohľadniť zaťaženie vysokou hmotnosťou ako aj rozloženie existujúcich bremien na danej oceľovej konštrukcii.

Podstropná rastrová konštrukcia

Na pripojenie strojových zariadení bola vo výrobnéj hale vytvorená jednotná podstropná rastrová konštrukcia s bunkami o rozmeroch 2,5 m x 2,5 m. Dosiahnutie maximálneho prípustného zaťaženia (60 kg/qm) sa zrealizovalo pomocou montážneho systému Pressix. Všetky pripojenia strojových zariadení boli zrealizované vnútri podstropnej rastrovej konštrukcie bez vonkajších rušivých hrán.

Predmontážny servis so zárukou

Všetky upevnenia vedení boli typizované v súlade s požiadavkami projektu. Predmontované nosníky umožňovali takpovediac obratom ruky upevniť všetky potrubia v podstropnej rastrovej konštrukcii. Táto bola upevnená na oceľových nosníkoch, betónových stropoch alebo spodnej konštrukcii Sikla. Predmontované nosníky umožnili minimalizovať montážny čas v enormnej miere, čo výrazne prispelo k skráteniu výstavby a umožnilo splniť striktný harmonogram.

Stojany na prívod médií

Pripojenie CNC strojov sa realizovalo pomocou stojanov na prívod médií z nosníkových profilov Framo. Aj v tomto prípade boli na pripojenie od podlahy k podstropnej rastrovej konštrukcii, resp. betónovému stropu/ vystužených oceľových



Typizovaná podstropná rastrová konštrukcia



Vedenia hlavných médií



Stojan na prívod médií z Framo



Christian Haas
Vedúci zákazníckeho centra

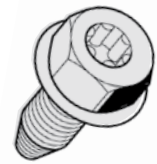
nosníkov na hlavné vedenia, a to pri výške stojana 13 m, vyrobené ty-pizované rozličné moduly podľa zadania investora. Multifunkčný nosníkový profil Framo umožňuje vďaka uzavretej forme okrem vysokej torznej pevnosti aj požadované spojenie všetkých adaptácií všetkých 4 strán bez obmedzení. Mimoriadny význam sa prikladal odpruženiu vibrácií CNC strojov. Za týmto účelom bola skonštruovaná špeciálna noha s klznou lištou.

Spolu bolo v tomto projekte použitých 14,3 km montážnych lišt typu 41 a 1,6 km profilov Framo.



4-stranná možnosť adaptácie

Skrutka Formlock FLS F - spoľahlivá aj za extrémnych podmienok



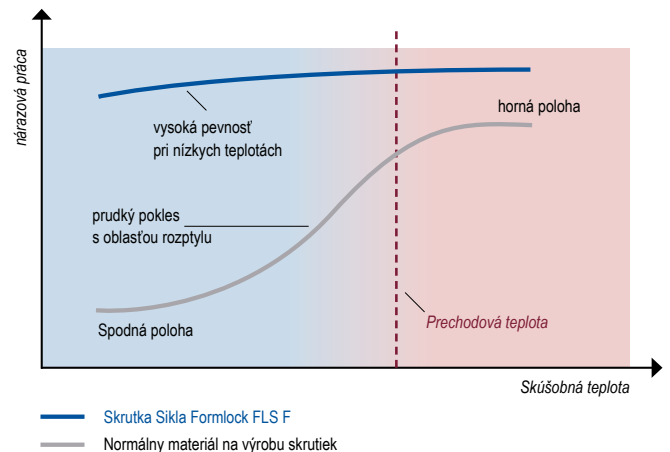
Skrutky s vynikajúcimi vlastnosťami sú základom kvalitných skrutkových spojov. A práve v extrémnych podmienkach je voľba správneho skrutkového spájacieho materiálu rozhodujúca pre vynikajúce vlastnosti konštrukcie ako celku.



Hendrik Randt M.Sc.
Produktový manažér Industrie

Ak sa skombinuje nízka teplota prostredia s dynamickým zaťažením, potom sú zvyčajné skrutkové spojenia vo väčšine prípadov postavené pred neprekonateľnú výzvu. Skrutka Framo FLSF sa hodí aj do takýchto extrémnych podmienok použitia. Je z materiálu, ktorý má aj pri teplotách do -80 °C vysokú pevnosť. A to je základným predpokladom toho, že materiál skrutky bude vhodný aj pre dynamické zaťaženie pri nízkych teplotách.

Tvarovacia závitová samorezná skrutka je základným spájacím prvkom bezpečných skrutkových spojení systému Framo. Vďaka vynikajúcim vlastnostiam aj pri nízkych teplotách pri dynamickom zaťažení sa používateľom otvárajú mnohé zaujímavé možnosti využitia.



Motivuj ma!

Prečo sú za motiváciu zodpovední rovnako zamestnanci ako ich šéfovia?



„Dnes sa zamestnanci musia motivovať. Krik samotný už nestačí...“ To je citát podnikateľa z 19. storočia, ktorý je dnes rovnako aktuálny ako vtedy. Dnes sa však veľmi do módy dostáva „intrinsicná“, t.j. „zvnútra vychádzajúca motivácia“. Táto teória tvrdí, že nadriadený nemôže motivovať zamestnancov. Tzn.: V minulosti niesli zodpovednosť nadriadení, ak zamestnanci neboli motivovaní - veď ich predsa stačilo poriadne motivovať! Dnes sú za to zodpovední ešte stále, ale preto, že veď predsa svojich ľudí nemali demotivovať! Ak chyba motivácia, stále je chyba v nadriadenom. Súhlasíte s takýmto pohľadom na vec? Ja nie.

Časy sa menia - trhy, ľudia a motívy tiež

Jedno je jasné: Čas machrov na všetko sa skončil. Počas obdobia industrializácie platila jasná dohoda medzi šéfmi a robotníkmi: Istota pracovného miesta výmenou za ochotu pracovať podľa príkazov. Dnes táto dohoda tvoriaca základ dnešného celého blahobytu už nefunguje. Na rýchlo sa meniacich a komplikovaných trhoch dnes podnikateľ potrebuje zdieľať zamestnancov mysliacich spolu s ním s kreatívnou hlavou, ktorí veci robíť vedia. Tým pádom sa zodpovedajúco zmenili aj hierarchické štruktúry moci.

„Nájsť zmysel“ sa dnes stalo cieľom namiesto „Dosiagnúť status“

Ak niekto vo vedení firmy nechce používať na riadenie strach ako nástroj, potom potrebuje motivovaných zamestnancov. A zároveň neexistuje nič deštruktívnejšieho ako zamestnanci, ktorí svojich nadriadených robia zodpovednými za všetko: svoju náladu, svoju motiváciu a svoju životnú situáciu.

Napriek tomu volanie po čisto intrinsitnej motivácii nedosahuje úspech rovnako ako volanie po extrinsitnej motivácii ako sú incentíva, bonusy či iné odmeny. Mladí ľudia by chceli určovať svoj život sami a slobodne bez toho, aby im niekto ukazoval zlaté teľa.

Momentálnou módnou vlnou je preto zmysel života a nemožno sa tomu vyhnúť. Zamestnanci preto od svojich zamestnávateľov dnes žiadajú: Dajte nášmu životu zmysel! Potom budem mať motiváciu. Problémom však je: To čo má zmysel pre jedného, nemusí mať zmysel pre druhého.

Motivovanie prostredníctvom vlastnej zodpovednosti

„Život má presne toľko zmyslu, ako mu dokážeme dať my sami.“, vedel už slávny nemecký spisovateľ Hermann Hesse. A to je aj odpoveď: Vlastná zodpovednosť.

Zmysel života nie je kolektívny, pretože každý človek si nachádza zmysel života vďaka vlastnému rozvoju. Preto by ľudia mali komunikovať otvorene, transparentne a čestne o tom, čo má pre nich zmysel a čo nie. Tieto tri hodnoty - česťnosť, transparentnosť a otvorenosť - vytvárajú jasné vzťahy. A jasné vzťahy sú základom pochopenia a momentov šťastia, ktoré vznikajú počas poznávania.

Zodpovednosť potom nemá len firma v tom zmysle, že skonštatuje, že šéfovia nevedia, ktoré správne a nesprávne metódy používajú na motiváciu či demotiváciu zamestnancov. Najdôležitejším východiskom pre konanie ľudí je naučená zodpovednosť ako výmena za motiváciu, zmysel života a radosť. Tieto tri hodnoty nepochádzajú ani výlučne od zamestnanca, ani výlučne od šéfa či podniku alebo produktov. Pretože: Obe strany majú povinnosť postarať sa o motiváciu v rámci svojich možností.

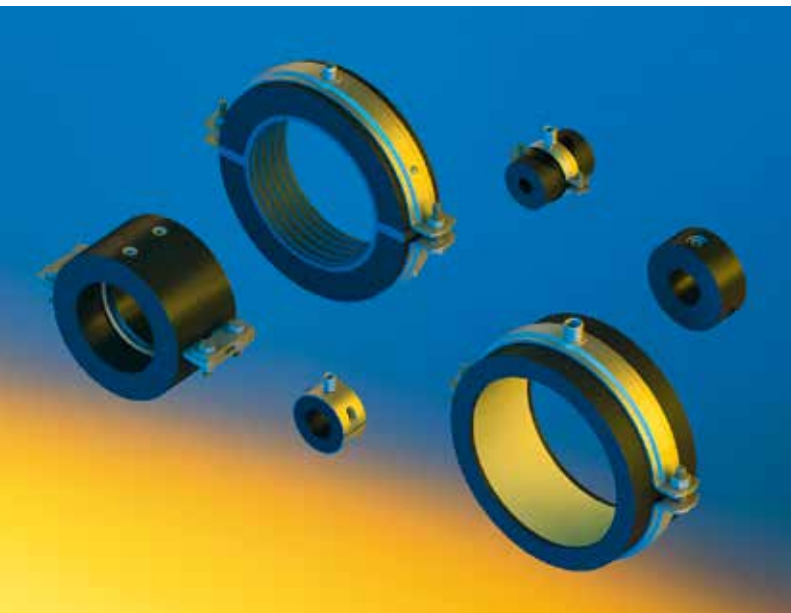
Podniky by mali umožniť identifikáciu

Ak sa môžem naplno zaoberať danou úlohou, pomôže mi to vyriešiť ju. To je však len polovica pravdy o motivácii: Ľudia sa musia a vedú motivovať sami tak, že sa intenzívne zaoberajú nejakou úlohou. Dobrovoľne. Druhá polovica pravdy: Podnik musí uľahčiť identifikáciu. Ak vytvorí primerané pracovné podmienky a zdroje a dá ich k dispozícii a postará sa o dobré rámcové pracovné podmienky, potom sa môžu zamestnanci intenzívne zaoberať ich úlohami a robiť dobre svoju prácu. Čím je vyššia miera vlastnej zodpovednosti, tým väčší je podiel vlastnej motivácie.

Na to potrebujem profesionálnosť na oboch stranách, aby sme našli zlatý stred: Šéfovia aj zamestnanci sa musia rovnakou mierou postarať o motiváciu. Všetkým sa dá pomôcť, ak sa každý sústreďí sám na seba a zostane na svojom poli pôsobnosti namiesto toho, aby posúval zodpovednosť za vlastnú chuť niekde niečo urobiť tým smerom, kde to nemá vôbec žiaden zmysel.

O autorovi

Boris Grundl urobil bleskovú kariéru ako riadici pracovník a patrí ako expert na riadenie ľudských zdrojov a strhujúci kongresový rečník k európskej elite medzi prednášateľmi na túto tému. Je školiteľom pre manažérov, podnikateľov, autor a majiteľ akadémie Grundl Leadership. www.borisgrundl.de



Chladové objímky Sikla

*Birgit Löwl, produktová manažérka Siconnect, odporúča chladové objímky **Sikla** na zabránenie kondenzácie vodných pár v oblasti upevnenia potrubí vedení chladiacej a studenej vody. „Náš rozsiahly sortiment ponúka pre všetky prípady použitia s rozličnými metódami opracovania vhodnú objímku“.*

SKS Top-2C

PUR z elastickej gumy v jadre objímky umožňuje variovať rozsah upínania. Ako nosná objímka sa hodí na stúpajúce vedenia, alebo ako pevný bod.

Chladová objímka LKS H / M / T

Prvky PUR sú v čelovej oblasti vybavené elastomérovou penou tak, aby sa optimalizovalo lepenie pri spájaní.

Chladová objímka KSH / KSM

Ľahká montáž vďaka flexibilnej konštrukcii. Robustný oceľový plášť chráni optimálnym spôsobom pred poškodeniami.

Ďalšie informácie aj k chladovým objímkam **RB**, **AKS** a chladovým objímkam - pevným bodom **FKS** nájdete v našom e-katalógu **Siconnect** > *Objímky a príslušenstvo príp. Pevné body* na web adrese www.sikla.sk