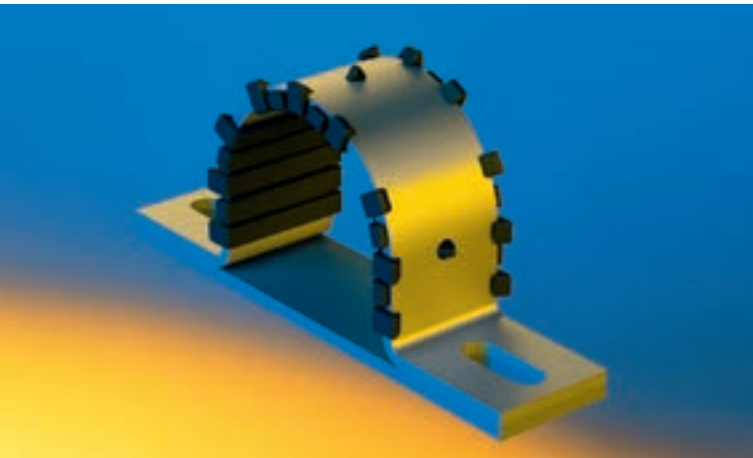
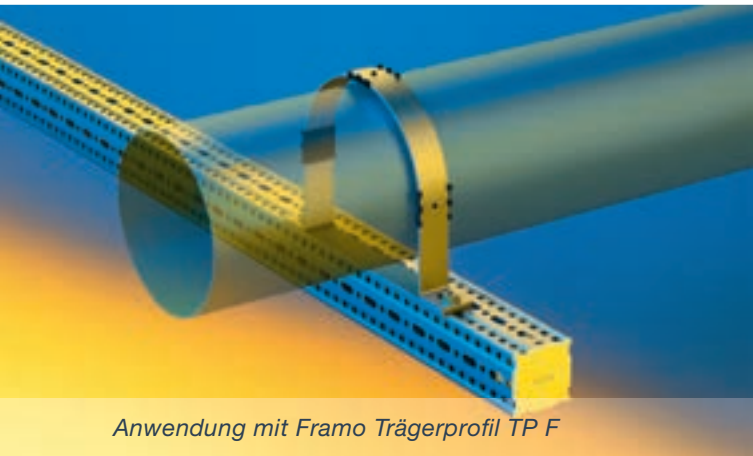


Bügelschelle RUC I



Die Bügelschelle RUC I wird als Führungslager zur Montage auf Framo Trägerprofilen, Montage-schienen 41 und Stahlträgern (H-, I- und Doppel-U) für die Halterung kaltgehender Rohrleitungen eingesetzt. Als Alternative zu Rundstahlbügeln bietet diese Bügelschelle eine breite Anlagefläche. Gleitplatte und Kunststoffgleiter dienen als Kontaktschutz zwischen Rohr und Unterkonstruktion.



Anwendung mit Framo Trägerprofil TP F

Nutzen Sie diese Vorteile:

- ◆ Gleitende Anbindung mit geringer Aufbauhöhe 5 mm
- ◆ Für vertikale oder horizontale Anbindung
- ◆ Keine Abrieb- bzw. Kontaktkorrosion
- ◆ Kein Herausdrücken von Gummieinlagen durch verliersichere Kunststoffgleiter
- ◆ Platzsparend durch versetzte Anbindung auf Framo
- ◆ Für die Befestigung an Framo, Montage-schienen 41 oder auch als direkte Baukörper-anbindung z.B. an Beton geeignet



Anwendung mit Montage-schiene MS 41

Detaillierte Produktinformationen finden Sie in unserem e-Katalog **Simotec** >> Rohrschellen und Baugruppenkomponenten unter www.sikla.de | [at](http://www.sikla.at) | [ch](http://www.sikla.ch)